

# WAPRO Mobile

## Mobilna firma

WAPRO ERP oferuje sektorowi MSP najnowocześniejszą technologię mobilną, zarezerwowaną dotychczas wyłącznie dla dużych korporacji. Aplikacja WAPRO Mobile Mobilna firma to aplikacja dla handlowców mobilnych ułatwiająca sprzedaż i zapewniająca szybki dostęp do informacji, niezależnie od miejsca pobytu użytkownika.

Widok handlowca dużej firmy wykorzystującego w codziennej pracy terminale przenośne nikogo już obecnie nie dziwi. W przypadku mniejszych podmiotów barierą uniemożliwiającą zastosowanie takich rozwiązań był bardzo duży koszt. Zastosowanie nowoczesnych i zaawansowanych technologii mobilnych możliwe było dopiero w przypadku dysponowania budżetem kilkunastu tysięcy złotych na jednego handlowca. Skomplikowany proces wdrożenia i instalacji, dodatkowe koszty miesięcznej obsługi systemu oraz drogie specjalistyczne urządzenia przenośne skutecznie odstraszały małe organizacje od wprowadzania takich rozwiązań.



Program WAPRO Mobile marki WAPRO ERP to oferta dla firm z segmentu MSP, które dostrzegają korzyści z zastosowania technologii mobilnej. Wykorzystując szeroko dostępne możliwości komunikacji takie jak GPRS, internet, nowoczesne tablety i smartfony oraz najnowocześniejszą technologię zarówno bazodanową jak i programistyczną, WAPRO Mobile pozwala małym i średnim przedsiębiorcom wyposażyć swoich pracowników terenowych (zarówno przedstawicieli handlowych jak i vansellerów) w zaawansowane rozwiązania w adekwatnej dla sektora MSP cenie.

Przeznaczony dla przedsiębiorstw posiadających przedstawicieli handlowych (presellerów, vansellerów lub merchandiserów) w terenie, WAPRO Mobile zapewnia szybki dostęp do informacji niezależnie od miejsca, w którym znajduje się użytkownik. Stanowi też doskonałe narzędzie dla osób zarządzających, umożliwiając lepszy nadzór nad pracownikami. Doskonale sprawdza się również w automatyzacji obiegu dokumentów podczas pracy kierowców, magazynierów oraz punktów sprzedaży detalicznej, oddalonych od lokalizacji centralnej.

Dzięki WAPRO Mobile przebywający poza siedzibą firmy pracownik może m.in. zarejestrować i zrealizować zamówienie, wystawić fakturę sprzedaży lub paragon, wystawić dokument magazynowy lub dokonać windykacji należności od klienta.

Wymiana danych może odbywać się w dowolnym czasie za pomocą połączenia z Internetem lub wewnątrz sieci firmowej. Podczas replikacji wysyłane są wyłącznie dane, które zostały zmienione w stosunku do bazy centralnej. Dzięki temu transmisja jest bardzo szybka a ilość wysyłanych danych minimalna.

WAPRO Mobile został wykonany w nowoczesnej technologii. Rozwiązanie na urządzenia mobilne zostało wykonane w języku Java natomiast elementy zarządzania i integracji w oparciu o narzędzia firmy Microsoft - platformę .NET i język programowania C# zapewniające dużą stabilność i bezpieczeństwo.

## Charakterystyka funkcjonalna

WAPRO Mobile jest nowoczesny produktem wspierającym pracę przedstawicieli działających w terenie oraz ułatwiający centralne zarządzanie i kontrolę.

- Ogólne
  - Synchronizacja z WAPRO Mag
  - Obsługa wielu magazynów
  - Nieograniczona liczba kas
  - Możliwość prowadzenia wielu firm w programie (obsługa w konsoli zarządzającej, przypisanie firmy do konkretnego urządzenia)
  - Pełna oferta - szczegółowe informacje
  - Cenniki indywidualne dla kontrahentów
  - Możliwość pobieranie pełnej listy cenników i siatek rabatowych z systemu WAPRO Mag
  - Wywoływanie połączeń telefonicznych bezpośrednio z aplikacji
  - E-Mail bezpośrednio z aplikacji lub przekazany do programu pocztowego
  - Narzędzia merchandisingu
  - Raporty
  - Archiwizacja bazy danych lokalna
  - Archiwizacja bazy danych replikacyjna - zabezpieczenie danych przed utratą urządzenia
  - Aplikacja objęta systemem zabezpieczeń licencyjnych
- Magazyny
  - Nieograniczona liczba magazynów
  - Kontrola stanów magazynowych
  - Weryfikacja stanów magazynowych w innych magazynach
  - Podgląd całej kartoteki asortymentowej bez zmiany magazynu
  - Przesunięcie międzymagazynowe MW

- Dokumenty
  - Faktury VAT
  - Faktury ProForma
  - Paragony PR
  - Możliwość fiskalizacji paragonów
  - Dokumenty magazynowe WZ
  - Dokumenty magazynowe SU
  - Dokumenty kasowe KP/KW - prowadzenie kasy
  - Rejestracja wpłat i wypłat kasowych w dowolnej walucie
  - Oferty OF
  - Zamówienia od odbiorców ZO
  - Zamówienia do dostawców ZD
  - Realizacja wielu dokumentów magazynowych poprzez jeden dokument handlowy
  - Wysyłanie dokumentów e-mail
  - Możliwość dostępu do ceny zakupu i automatyczne wyliczanie zysku na zamówieniach
  - Kopiowanie dokumentów
  - Statusy dokumentów (poprawny, błędny, oczekujący, nowy)
  - Numeracja ręczna i automatyczna
  - Zmiana maski numeracji
  - Konfiguracja numeracji dokumentów z możliwością rozbicia dla poszczególnych magazynów oraz zmiany w dowolnym momencie w roku
  - Miejsce wystawienia pobierane z kontrahenta
  - Pełna informacja o dokumentach błędnych
  - Możliwość definiowania ewidencji netto/brutto dla dokumentów
  - Pobieranie towaru na dokument bezpośrednio z innego magazynu na dokument handlowy
  - Możliwość łączenia w jednym dokumencie handlowym, dokumentów magazynowych z różnych magazynów
  - Realizacja oferty na zamówienie
  - Realizacja zamówień na fakturę
  - Nieograniczona ilość statusów realizacji zamówień
  - Stany zamówień i rezerwacji
  - Wydruk oferty na podstawie zamówienia
- Kontrahenci
  - Pełne dane o kontrahentach wraz z kontaktami
  - Podział na klasyfikacje
  - Podział na grupy cenowe
  - Cenniki indywidualne dla grup kontrahentów i wybranych kontrahentów
  - Możliwość blokowania sprzedaży dla założonych kryteriów np. przeterminowane rozrachunki lub przekroczone limity kupieckie
  - Teksty ostrzeżenia przy wyborze kontrahenta
- Produkty
  - Dodawanie produktów
  - Kategorie płaskie

- Kategorie wielopoziomowe
- Kontrola stanów magazynowych
- Brak ograniczenia ilości cen dla produktu
- Wykorzystanie list zaznaczonych artykułów do dokładnego określenia asortymentów dostępnych w systemie mobilnym
- Możliwość linkowania zdjęć do asortymentu
- Definiowanie tekstu ostrzeżenia przy wyborze towaru na dokument np. o krótkim terminie ważności
- Kolorowanie artykułów w zakresie dostępności stanów magazynowych min/max
- Rozrachunki
  - Kontrola zaległości kontrahentów wraz ze szczegółami zaległych, nierozliczonych dokumentów
  - Rozliczanie wielu rozrachunków jednym dokumentem finansowym
  - Windykacja należności
  - Proste filtrowanie rozrachunków przeterminowanych
  - Informacja o przeterminowanych lub nierozliczonych rozrachunkach w liście kontrahentów
- Organizacja pracy handlowca
  - Pełna kontrola pracy handlowca, trasówki, kilometrówki, przegląd wizyt
  - Odczyt pozycji GPS cykliczny lub podczas wizyty
  - Zapis pozycji GPS kontrahenta do geolokalizacji
  - Analiza rozbieżności lokalizacji wizyt i kontrahenta
  - Analiza realnego czasu wykonania wizyty
  - Rejestracja licznika pojazdu i analiza rozbieżności podczas wykorzystania po zamknięciu dnia pracy
  - Rejestracja replikacji, aktualizacji danych, usunięcia bazy
  - Zaawansowane planowanie trasówki za pośrednictwem konsoli zarządzającej
  - Samodzielne planowanie tras przez użytkownika i kierowanie do akceptacji
  - Szczegółowa analiza tras wg ilości i wartości wystawionych dokumentów, pozycji dokumentów, rozliczeń finansowych, wyników ankiet itp.
- Kalendarz
  - Planowanie zadań
  - Prezentacja zaplanowanych zadań w zakresach listy do wykonania, dziennym i miesięcznym
  - Własne typy zadań
  - Kopiowanie zadań, dni i zakresów
  - Realizacja wizyt - oznaczanie wykonanych i pominiętych
  - Zapisanie realnego czasu wykonania wizyty
- Narzędzia merchandisingu
  - Obsługa ankiet klienckich
  - Obsługa ankiet pracowniczych
- Wydruki
  - Drukowanie dokumentów zamówień, faktur, dokumentów magazynowych i kasowych
  - Drukowanie ofert i faktur ProForma
  - Interfejsem WIFI
  - Interfejsem Bluetooth

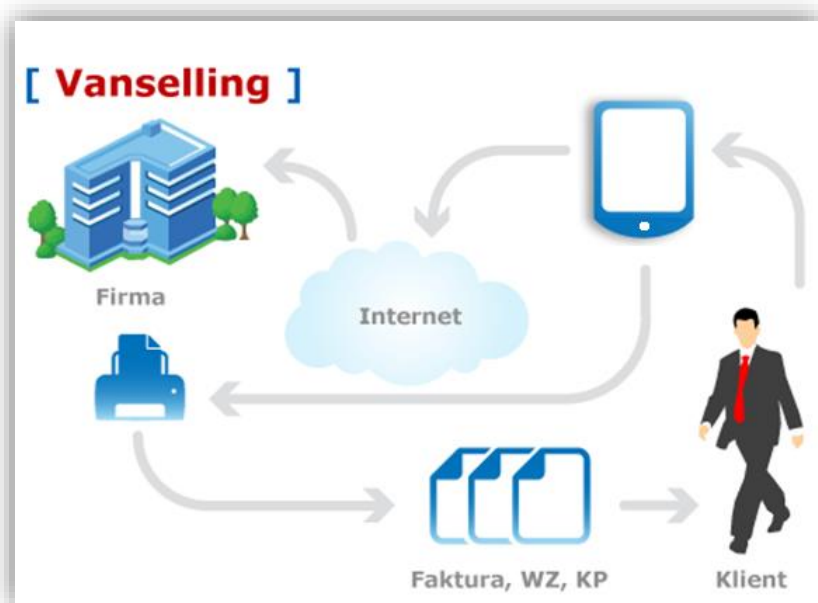
- Zewnętrzną aplikacją
  - W chmurze
  - Graficzne
  - Tekstowe
  - Do PDF
  - Nagłówek i stopka dokumentów na wydrukach mobilnych
- Raporty
  - Analiza sprzedaży
  - Marża - artykuł
  - Marża - kontrahent
  - Najlepsi odbiorcy
  - Najlepsze artykuły
- Dodatkowe narzędzia
- Konsola zarządzająca, pozwalająca na kontrolę pracy przedstawicieli handlowych

## Ergonomia i bezpieczeństwo

WAPRO Mobile jest aplikacją ergonomiczną w użytkowaniu i bezpieczną dzięki zaawansowaniu technicznemu i wykorzystaniu nowoczesnych technologii.



- Ergonomiczny interfejs użytkownika znacznie przyspieszający pracę
- Możliwość współpracy z dużymi bazami danych
- Obsługa smartfonów i tabletów z systemem android
- Automatyczny backup bazy danych podczas replikacji
- Aplikacja objęta systemem zabezpieczeń licencyjnych



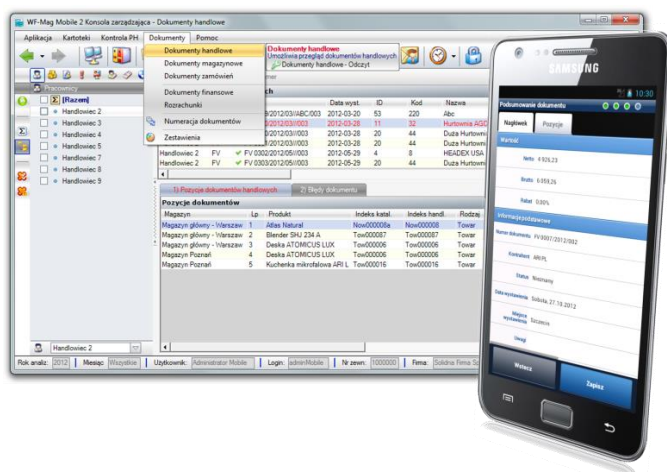
## Wybrane funkcje

### Zbieranie zamówień

Program WAPRO Mobile został wyposażony w rewelacyjnie szybki mechanizm zamawiania, wyszukiwanie produktów, wybór z wielu magazynów [lokalizacji], edycję warunków handlowych, rejestrację zaliczki, elastyczną możliwość konfiguracji polityki cenowej. Zamówienia mogą być zapisane w wersji roboczej i edytowane w odpowiednim czasie.



### Fakturowanie



Program umożliwia szybkie wystawienie faktur oraz ich wydruk na drukarkach mobilnych. Faktury automatycznie rejestrują rozchód z wielu magazynów oraz dokumenty kasowe potwierdzające płatności gotówkowe.

### Informacja o zobowiązaniach i rozliczanie płatności

Program umożliwia weryfikację zobowiązań i należności, wystawienie dokumentów potwierdzających rozliczone transakcje oraz przyjmowanie zaliczek na poczet przyszłych operacji.

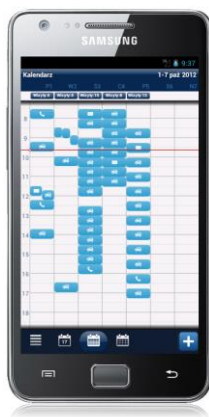


## Kontrola kilometrów



WAPRO Mobile posiada narzędzia rejestracji i analizy ilości przejechanych kilometrów na podstawie wprowadzanego stanu licznika podczas otwarcia i zamknięcia dnia przez handlowca.

## Kalendarz i zarządzanie zadaniami



System WAPRO Mobile posiada funkcje, których zadaniem jest wsparcie przedstawicieli w planowaniu działań sprzedażowych, prowadzących do pozyskiwania klientów oraz finalizowania transakcji sprzedaży.

## Targetowanie – planowanie sprzedaży



System WAPRO Mobile posiada funkcje, których zadaniem jest wsparcie przedstawicieli w planowaniu działań sprzedażowych, prowadzących do pozyskiwania klientów oraz finalizowania transakcji sprzedaży.

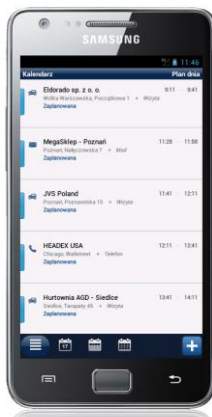


## Bezpieczeństwo danych

WAPRO Mobile doskonale sprawdza się w sytuacjach awaryjnych. W przypadku uszkodzenia lub utraty sprzętu wraz z nim nie tracimy cennych zamówień i kontaktów z klientami. Wszystkie przesłane do centrali dane są bezpieczne, łącznie z dokumentami roboczymi. Poza automatyczną kopią podczas replikacji program umożliwia wykonanie lokalnej kopii co jest korzystne gdy jesteśmy poza zasięgiem replikacji.



## Kontrola trasówek



Trasy wizyt handlowca mogą być planowane w centrali a następnie rozliczne z ilości wykonania. Możemy również zezwolić na samodzielne planowanie wizyt przez handlowca i weryfikować wyniki pracy. Oba style zarządzania można również połączyć wspomagając handlowca planowaniem zadań w centrali oraz wymogiem akceptacji samodzielnie zaplanowanej trasówki przez przełożonego.

## Geolokalizacja

Funkcjonalność umożliwia przeprowadzenie automatycznego pomiaru lokalizacji geograficznej podczas wykonanej wizyty i porównanie ich z danymi kontrahenta.



Szerokość geograficz...	Długość geograficzna	Weryfikacja	Dokładność
52.234375	21.076645	Poza zakresem	5
52.229786	21.066925	Niewielka rozbieżność	5
52.22743	21.054409	OK	5
52.223423	21.059078	Brak jednego z pomiarów	5

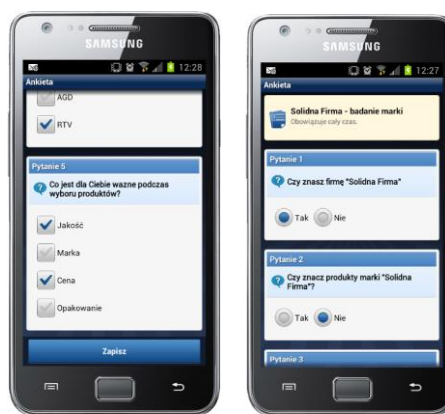
## Zdjęcia produktów oraz zdjęcia w ankietach



Zdjęcia umożliwiają prezentację oferty produktowej, ale również samodzielne wykonanie zdjęć w trakcie wykonania ankiety i wysłkę do centrali w celu weryfikacji wykonanej pracy lub przeprowadzenia rozpoznania.

## Ankietowanie

Moduł ankiet w systemie WAPRO Mobile umożliwia zbieranie informacji bezpośrednio z rynku. Ankiety dostarczają niezbędnych informacji ułatwiających podjęcie decyzji dotyczących strategii sprzedaży. Ankiety możemy zastosować kierując pytania do klienta lub uzyskać opinię przedstawiciela handlowego na punkt sprzedaży.



## Kontrola rozrachunków



Moduł rozrachunków umożliwia weryfikację oraz rozliczenie należności jak również zobowiązań wobec Klienta.

## Wiadomości

Użytkownik ma dostęp do najświeższych informacji na temat zmian w organizacji, cen, promocji lub dowolnych informacji dystrybuowanych za pomocą funkcji wiadomości.



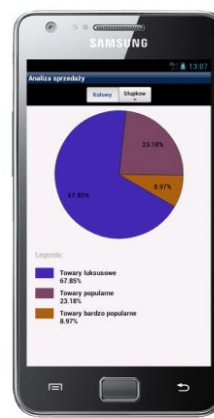
## Pozyskiwanie nowych kontrahentów



Program ułatwia wprowadzenie informacji, zależności handlowych przy czym podpowiada wymagane do uzupełnienia pola. Ranking pozyskanych, nowych kontrahentów pozytywnie wpływa na współzawodnictwo handlowców.

## Raportowanie

Raporty nie wymagają obciążenia bazy urządzenia mobilnego gromadzeniem wszystkich danych. Pozwalają na zamówienie informacji z analizowanego zakresu bezpośrednio z bazy centralnej.



## Skalowalność platformy

Zmiana urządzenia nie wymaga przenoszenia danych, skomplikowanych konwerterów i odtwarzania kopii baz danych. Podczas replikacji wszystkie dane trafiają na nowe urządzenie. Funkcja sprawdza się przy częstej rotacji pracowników, dynamicznym rozwoju organizacji oraz wykorzystaniu nowości technologicznych.

## Zalety i korzyści

Istotną zaletą programu jest bardzo atrakcyjny i intuicyjny interfejs. Znane z programu WAPRO Mag mechanizmy wyszukiwania danych (szukanie intuicyjne) bardzo ułatwiają pracę. Zastosowanie serwera bazy danych SQL Server powoduje, że aplikacja może swobodnie zarządzać nawet dużą ilością danych. Program umożliwia płynną i wydajną pracę użytkownika mobilnego nawet z kartoteką liczącą ponad 30.000 pozycji asortymentowych.

### Korzyści z zastosowania rozwiązania:

- Natychmiastowy dostęp do informacji bez potrzeby komunikowania się z firmą
- Znaczące skrócenie czasu obsługi zamówienia - zamówienie po zarejestrowaniu od razu może zostać przesłane do firmy
- Wyeliminowanie papierowego bałaganu i możliwości pomyłek - wszystko odbywa się w sposób elektroniczny
- Redukcja kosztów - nikt nie musi odbierać telefonów i faksów oraz powtórnie rejestrować dokumentów do systemu w firmie. Dokument po wprowadzeniu przez handlowca lub sprzedawcę w terenie automatycznie trafia do systemu w centrali.
- Efektywniejsze wykorzystanie handlowców w terenie - informacje o zaległościach czy obrotach pozwalają na jednoczesną sprzedaż, windykację należności, negocjacje, itd.
- Możliwość obsługi większej ilości kontrahentów - warsztat pracy jest w kieszeni i nie zależy od innych pracowników w centrali
- Większa kontrola nad pracownikami mobilnymi dzięki zastosowaniu Konsoli zarządzającej



## Zalecane wymagania sprzętowe

### Serwer

- Komputer z procesorem 2 GHz kompatybilny z x86 lub x64
- 4 GB RAM
- Minimum 2 GB wolnego miejsca na dysku twardym
- Napęd DVD
- Karta sieciowa
- Karta graficzna XGA/XVGA (1024x768),
- Windows 7 / Windows 8 /Windows 10, Windows 2012 R2 Server lub nowszy
- MS SQL Server 2014 lub nowszy

### Urządzenie mobilne typu smartfon z systemem Android

- Smartfon lub tablet GSM/UMTS z systemem Android
- Procesor: min. 1,2 GHz (min. dwurdzeniowy)
- Pamięć RAM: 1 GB
- Pamięć wbudowana: 500MB dostępne dla aplikacji
- Parametr systemu: minimalna pamięć dla aplikacji: 128MB
- Wyposażenie: BT 2.0 lub nowszy, GPS, aparat tylny 5.0 MP
- Ekran min 4,0 cala, rozdzielczość 480x800 lub proporcjonalnie większa
- System Android 4.1 lub wyższy

### Dodatkowe wymagania

Ponadto program **wymaga zainstalowanego programu WAPRO Mag BIZNES, PRESTIŻ lub PRESTIŻ Plus w aktualnej wersji**. Użytkownicy wcześniejszych wersji WAPRO Mag **powinni zaktualizować posiadane oprogramowanie do najnowszej wersji**.

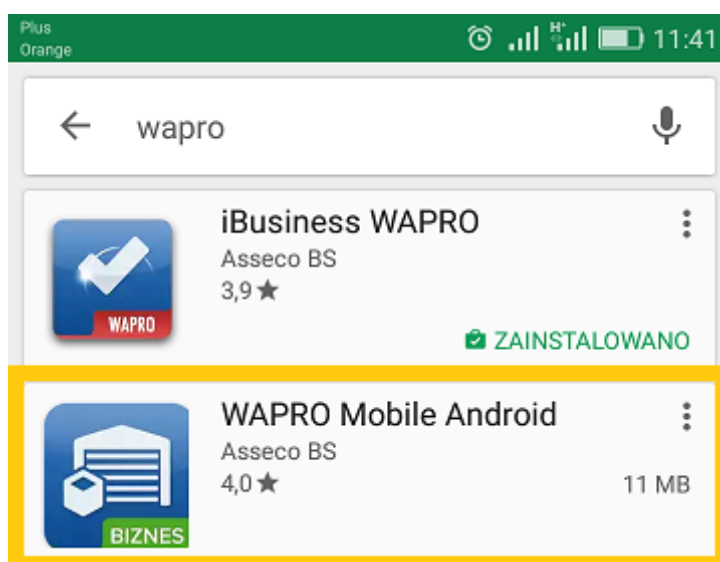
## Instalacja WAPRO Mobile Android



W celu instalacji WAPRO Mobile Android należy :

1. Uruchomić aplikację Sklep Play.
2. Wyszukać hasło wapro.

Do inicjacji instalacji i wyszukania aplikacji można również użyć powyższego kodu QR.



3. Wybrać przycisk zainstaluj.



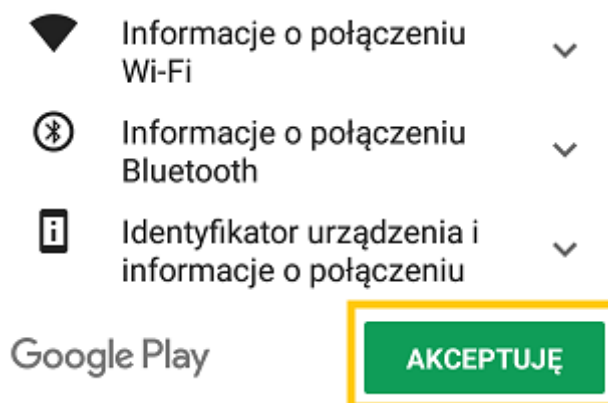
### WAPRO Mobile Android

Asseco BS

**3** PEGI 3

ZAINSTALUJ

4. Zaakceptować uprawnienia.



5. Zakończenie instalacji jest sygnalizowane ikoną w menu powiadomień



Zainstalowaną aplikację można uruchomić bezpośrednio z poziomu programu Sklep Play, opcja „Otwórz”.

Informacje dodatkowe:

Program zawiera demonstracyjną bazę demo do zapoznania się z funkcjonalnością. W celu zmiany na pełną wersję wybieramy opcję „Aktywuj” z menu. Po aktywacji następuje usunięcie demonstracyjnej bazy danych. Program przechodzi do okienka konfiguracji umożliwiając uzupełnienie danych połączenia z konsolą zarządzającą.