

WAPRO Mag

Sprzedaż i magazyn

WAPRO Mag to program przeznaczony do obsługi procesów sprzedaży oraz zarządzania pracą magazynów w firmach handlowych, usługowych i produkcyjnych różnej wielkości, od małych firm jednoosobowych do przedsiębiorstw średniej wielkości.

Program **WAPRO Mag** przeznaczony jest do prowadzenia ewidencji towarowo-wartościowej w firmach handlowych, usługowych i produkcyjnych, o różnym profilu działalności. Pozwala na wspomaganie sprzedaży poprzez rozbudowany system wariantów sprzedaży, cenników, upustów, kontrolę zobowiązań i należności. Oprócz tego ułatwia analizę przepływu towarowego, poprzez możliwość tworzenia różnorodnych zestawień przychodów i rozchodów towarów w dowolnym okresie.

Wbudowany moduł zamówień pozwala na sprawne zarządzanie zapasami magazynowymi, a moduł rozrachunków i dokumentów finansowych, zapewnia rozliczanie i kontrole stanu płatności w oparciu o raporty kasowe i bankowe. Program w linii PRESTIŻ przystosowany jest do obsługi transakcji wewnątrzwspólnotowych oraz transakcji walutowych [sprzedaż/zakup, cenniki walutowe]. Dodatkowo w tej linii system zawiera moduł produkcji pozwalający na sprawna kompletacje produktów z użyciem zamienników oraz moduł CRM - prosty w obsłudze mechanizm umożliwiający rejestrację zadań oraz zarządzanie relacjami z klientem.

WAPRO Mag jest wynikiem połączenia dotychczasowych, bogatych doświadczeń firmy, jako producenta aplikacji biznesowych, z możliwościami jakie daje zastosowanie najnowszych technologii informatycznych. Nowa wersja programu jest w pełni zintegrowana i kompatybilna ze środowiskiem oraz interfejsem Microsoft Windows. Może pracować pod kontrolą Windows Vista, Windows 7, Windows 8, Windows 10, Windows Server 2003, Windows Server 2008, Windows Server 2012 R2, Windows Server 2016 maksymalnie wykorzystując zalety tych systemów operacyjnych.

WAPRO Mag oraz z zewnętrznymi usługami np. portalem aukcyjnym Allegro. Więcej informacji znajdziesz na stronie produktu www.abstore.pl.

WAPRO Mag jest dostępny w czterech wariantach:

wariant START - przeznaczony dla jednoosobowych mikroprzedsiębiorstw, firm rodzinnych gdzie podstawową funkcją programu jest fakturowanie prostej sprzedaży towarów, produktów, wyrobów (wystawianie dokumentów sprzedaży) w małym sklepie czy kiosku. W takich przypadkach cenioną zaletą programu jest pełna automatyzacja sprzedaży (połączenie zarządzania magazynem z obsługą procesu sprzedaży). Jest to istotna cecha programu ponieważ w firmach tego typu większość operacji wykonuje jedna osoba, która często jest magazynierem, sprzedawcą, kasjerem a czasem także właścicielem firmy.

wariant BIZNES - przeznaczony dla kilkunastoosobowych, małych firm, które wymagają już obsługi wielu magazynów reprezentujących oddziały firmy, filie czy punktu sprzedaży detalicznej. W tego typu firmach, o bardziej złożonej strukturze organizacyjnej, od wariantu BIZNES istotne stają się dla firm użytkujących program WAPRO Mag moduły zarządzania sprzedażą. Na przykład możliwość ustalania „polityki cenowej” firmy, cenników, akcji promocyjnych np. przez osoby kierujące Działem Sprzedaży, która następnie jest automatycznie realizowana i kontrolowana przez program w momencie wystawiania faktury czy innego dokumentu sprzedaży.

wariant PRESTIŻ - przeznaczony dla kilkudziesięcioosobowych, średnich firm posiadających wiele oddziałów, filii, sklepów na terenie kraju. Wariant PRESTIŻ wspiera obsługę wewnątrz unijnego oraz poza unijnego obrotu towarowego. Wariant PRESTIŻ jest kolejnym rozszerzeniem funkcjonalnym programu. Przewidziany jest dla najbardziej wymagających odbiorców systemu, poza wieloma rozszerzeniami funkcjonalnymi posiada większe możliwości kontroli i analizy rentowności. Wariant ten posiada także **Moduł Akcyzowy** do obrotu wyrobów węglowych, pozwalający automatycznie tworzyć Dokumenty Dostawy oraz deklarację AKC-WW.

wariant PRESTIŻ PLUS – posiada pełną funkcjonalność wariantu PRESTIŻ i przeznaczony jest dla użytkowników o specyficznych wymaganiach i umożliwia praktycznie dowolną rozbudowę struktur bazy danych. Moduł tabel dodatkowych umożliwia rozszerzenie zakresu domyślnie przechowywanych danych / informacji przez standardową wersję programu, o specyficzne dane. Moduł gniazd rozszerzeń umożliwia modyfikowanie programowe standardowych operacji dostarczanych w programie, dodawanie własnych procedur a także tworzenie całych funkcjonalnych modułów.

Dodatkowo wariant ten umożliwia wykorzystanie zaawansowanych mechanizmów raportowania w technologii SQL Server Reporting Services.

Więcej szczegółów dotyczących różnic znajduje się w tabelarycznym wykazie różnic pomiędzy wariantami.

Współpraca z platformą e-commerce WAPRO abStore B2C/B2B

Program WAPRO Mag pozwala na pełną integrację z platformą e-commerce WAPRO abStore B2C/B2B już w wariantcie START. Współpraca pozwala przesyłać dane z WAPRO Maga do sklepu oraz w odwrotnym kierunku. Platforma e-commerce WAPRO abStore B2C/B2B dostosowana jest także do współpracy z zewnętrznymi platformami takimi jak porównywarki cenowe czy platforma aukcyjna Allegro.

Dzięki dwukierunkowej wymianie danych użytkownik może z poziomu sklepu WAPRO abStore B2C wystawiać aukcje Allegro oraz tworzyć ich szablony jak również zakończone aukcje pojawią się w sklepie jako zamówienia klientów a w konsekwencji jako zamówienia w WAPRO Mag.

Program dla każdej firmy

Różnice między wariantami programu WAPRO Mag są na tyle duże, że program ten wykorzystują z powodzeniem zarówno małe jednoosobowe firmy jak i duże firmy z sektora MSP (Małe i Średnie Przedsiębiorstwa) posiadające wiele oddziałów, filii czy też punktów sprzedaży detalicznej.

W małych i średnich firmach program WAPRO Mag (w wariantach BIZNES i PRESTIŻ) postrzegany jest jako program magazynowy lub jako program do zarządzania sprzedażą natomiast w mikroprzedsiębiorstwach wykorzystywane są najczęściej jego podstawowe funkcje i w związku z tym postrzegany jest jako program do faktur lub innymi słowy program do fakturowania (czasem z dopiskiem „z magazynem”). Jest to duże uproszczenie, które dewaluje pełne możliwości tego wariantu podkreślając jedynie jego najczęściej wykorzystywaną w codziennej działalności funkcję wystawiania faktur (obsługa magazynu odbywa się automatycznie w tle).

W rzeczywistości program WAPRO Mag pełni wszystkie te funkcje, przeznaczony jest zarówno do zarządzania sprzedażą jak i magazynami w firmach o różnych profilach prowadzonej działalności od handlowych poprzez handlowo – usługowe do produkcyjnych.

Jest to jedna, spójna aplikacja, której celem jest wspieranie użytkowników we wszystkich aspektach prowadzonej przez nich działalności handlowej. Jego wszechstronność powoduje, że może wspierać działalność firm tak różniących się wielkością i obszarem działania.

WAPRO Mag jako element systemu do zarządzania firmą

WAPRO ERP jest oprogramowaniem dla firm często określanym jako „Systemy do zarządzania firmami”. Dla różnych firm, różnej wielkości wymagania od takiego systemu są różne. Rozbudowując zestaw o odpowiedni program finansowo księgowy:

WAPRO Fakir – w przypadku firm prowadzących księgowość w formie pełnej księgowości (tzw. księgi handlowe) lub

WAPRO Kaper - w przypadku firm prowadzących księgę przychodów i rozchodów (KPIR)

otrzymamy najprostszy system do zarządzania firmą, spełniający wymagania najmniejszych firm, o prostej strukturze organizacyjnej.

Dodając kolejne komponenty spośród produktów WAPRO ERP oraz wybierając odpowiedni wariant programów (linię produktową), system taki będzie w stanie spełnić wymagania także znacznie większych i rozbudowanych organizacyjnie firm. Więcej szczegółów na temat dla kogo dedykowane jest oprogramowanie dla firm WAPRO ERP znajduje się w Strefie użytkownika w portalu www.wapro.pl/wapro.

Znajdują Państwo tam również sugerowane zestawy produktów dla firm różnej wielkości, dla:

- **mikroprzedsiębiorstwa**, czyli firmy mające status jednoosobowej działalności gospodarczej oraz małe rodzinne przedsiębiorstwa.
- **małe firmy** - posiadające od kilku do kilkunastu stanowisk pracy i zatrudniające kilkunastu pracowników.
- **średnie przedsiębiorstwa** - w tym firmy posiadające oddziały, filie czy osobne punkty sprzedaży oraz złożoną strukturę organizacyjną.

Podstawowe funkcje i kartoteki programu

Podstawowy zakres funkcjonalny systemu

Program przeznaczony jest dla firm prowadzących krajowy obrót towarowy z możliwością dokonywania transakcji handlowych w walutach, czyli wewnątrz - unijny oraz poza - unijny obrót towarowy;

Możliwości konfiguracyjne systemu, współpraca z innymi aplikacjami

Program umożliwia obsługę firm jedno i wielo-oddziałowych. Może być zainstalowany w bazach danych rozłącznych np. dla oddziałów lub jednej, zsynchronizowanej;

Program współpracuje z innymi aplikacjami WAPRO ERP np. programami finansowo – księgowymi wchodząc w skład systemu do zarządzania małymi i średnimi firmami. Aplikacje tworzące ww. system mogą współpracować z programem zarówno na bazach rozłącznych (wymiana danych następuje na drodze eksportu i importu plików) lub na jednej zsynchronizowanej bazie danych (bieżąca wymiana danych);

Microsoft SQL Server, na którym zainstalowana jest baza danych programu może być zainstalowana lokalnie - na serwerze w sieci lokalnej firmy lub zdalnie – np. w centrali wielo-oddziałowej firmy lub na przykład u profesjonalnych dostawców świadczących tego typu usługi. W przypadku hostowania bazy danych, obsługa programu możliwa jest poprzez VPN lub za pośrednictwem sieciowych usług terminalowych;

Program opcjonalnie współpracuje z:

- Programami finansowo księgowymi:
- WAPRO Kaper – Księga Przychodów i Rozchodów;

- WAPRO Fakir – pełna księgowość;
- Programem WAPRO Mobile – obsługa sprzedaży poprzez handlowców w terenie;
- Platformą e-commerce WAPRO abStore B2C/B2B pozwalającą na pełną synchronizację artykułów do sklepu internetowego oraz zamówień ze sklepu internetowego do programu WAPRO Mag. Dodatkowo sam sklep zintegrowany jest z portalem aukcyjnym Allegro co pozwala na zwiększenie automatyki aukcji internetowych w obu kierunkach.
- Programem WAPRO Analizy pozwalającym wykonywać bardzo szybkie i efektywne analizy biznesowe na podstawie danych zarejestrowanych w bazie programu.
- Programem WAPRO Aukcje pozwalającym na bezpośrednią integrację z usługą Allegro WebAPI i pobieranie danych o sprzedaży z aukcji Allegro oraz wystawianie i zarządzanie aukcjami Allegro.

Moduły

Magazyny

- Program pozwala na obsługę dowolnej ilości firm i magazynów;
- Rozchód z magazynu metodami:
 - FIFO – pierwsze weszło pierwsze wyszło;
 - LIFO – ostatnie weszło pierwsze wyszło;
 - Wybór z konkretnej dostawy – dla wybranych pozycji asortymentowych;
- Ewidencja magazynowa prowadzona w rzeczywistych cenach netto i brutto;
- Magazyny mogą być dowolnie synchronizowane pomiędzy sobą w zakresie danych handlowych magazynowanych asortymentów;

Inwentaryzacja

- Bilans Otwarcia- bilans otwarcia można wykonać w dowolnym momencie tzn. można rozpocząć pracę z programem przed ostatecznym wprowadzeniem i zatwierdzeniem Bilansu Otwarcia;
- Remanent – korektę stanów magazynowych można przeprowadzać wielokrotnie, wykonując operację remanentu. Zapisy wszystkich wykonanych remanentów są archiwizowane, co umożliwi wykonanie w dowolnym momencie wydruków remanentowych;

Obrót magazynowy, zakup i sprzedaż

- Projekt programu zakłada dużą elastyczność w możliwości dostosowania go do potrzeb i wymagań każdej firmy. Program sprawdza się zarówno:
 - **w małych firmach** gdzie jedna osoba musi pełnić wiele funkcji: magazyniera, handlowca, sprzedawcy, zarządzającego polityką cenową, kasjera i wielu innych funkcji. System parametrów konfiguracyjnych programu umożliwia takie dostosowanie systemu, aby wiele operacji mogło być wykonywanych automatycznie na jednym stanowisku. Zarządzanie gospodarką magazynową w większości może odbywać się w tle. W trakcie rejestrowania dokumentów zakupu tworzone są automatycznie dokumenty „PZ”. Podczas wystawiania np. faktury sprzedaży czy paragonu z formą płatności „gotówka 0 dni”, program dodatkowo, automatycznie utworzy dokumenty WZ oraz KP.
 - **w średnich firmach** gdzie każdą funkcję pełni jedna lub nawet wiele osób. W tym przypadku np. na podstawie wystawionego przez handlowca zamówienia może być wystawiona faktura pro-forma, później z jednego lub wielu zamówień, magazyn może przygotować automatycznie jeden lub wiele dokumentów WZ, które z kolei posłużą do wystawienia dokumentu handlowego sprzedaży.

- Program został zoptymalizowany pod kątem możliwości łatwego i szybkiego wystawiania dokumentów magazynowych, handlowych i ich modyfikacji. Jego projekt oparty jest o ponad dziesięcioletnie doświadczenia jego wielotysięcznych rzesz użytkowników. W formatkach dokumentów użytkownik ma zawsze dostęp do wszystkich kartotek i słowników programu związanych z wykonywaną operacją tak, aby była możliwość dodania do nich nowej pozycji, edycji danych bez konieczności opuszczania formatki otwartego dokumentu. Dodatkowo dostępnych jest tam wiele narzędzi jak kalkulatory cen i inne, usprawniających pracę użytkownikom.
- Duża elastyczność definiowania parametrów pracy systemu, różnych parametrów handlowych oraz polityki cenowej umożliwia takie skonfigurowanie programu, aby po wybraniu kontrahenta na dokumencie sprzedaży, system sam zaproponował właściwe ceny sprzedaży, domyślne warunki i terminy płatności a w skrajnym przypadku może nawet zastosować indywidualne nazewnictwo dla wybranych pozycji asortymentowych, uwzględniając przy tym akcje promocyjne, program lojalnościowy a także indywidualne rabaty / upusty kontrahenta itp. Odpowiednio zdefiniowane parametry polityki cenowej umożliwiają automatyczne wystawianie dokumentów sprzedaży nawet przez osoby nieznające aktualnych warunków oferty handlowej dla konkretnego odbiorcy.
- Program wyposażony jest w wiele mechanizmów przeznaczonych do wykonywania operacji grupowych oraz seryjnych, których zadaniem jest uproszczenie i zwiększenie szybkości obsługi. Od możliwości grupowego wprowadzania na dokument wybranych pozycji asortymentowych do seryjnego wystawiania dokumentów sprzedaży.
- Program wyposażony jest w system pełnej kontroli poprawności całego obrotu towarowego oraz procesu sprzedaży z wykorzystaniem informacji zawartych w kartotekach systemu [cenniki, sposoby i terminy płatności, limity kupieckie]. W zależności od ustawień parametrów konfiguracyjnych program może ostrzegać o niekorzystnych czy niepoprawnych transakcjach lub je zablokować.
- Program umożliwia rejestrowanie i obsługę sprzedaży opodatkowanej na zasadach ogólnych oraz na zasadach szczególnych VAT marża.
- Program umożliwia sprzedaż asortymentu z wielu magazynów na jednym dokumencie handlowym.
- Program umożliwia podgląd stanu wybranego asortymentu w innych magazynach.
- Program umożliwia rozliczanie dokumentów wystawionych w walucie bazowej wpłatami dokonanyymi w innej walucie lub w formie mieszanej (część w walucie bazowej a część w innych walutach).
- Program obsługuje cenniki sprzedaży w walucie bazowej programu oraz walutowe. Sprzedaż asortymentów z domyślną walutową ceną sprzedaży na fakturach wystawianych w walucie bazowej powoduje automatyczne przeliczenie ceny zgodnie z bieżącym kursem waluty zarejestrowanym w tabeli kursów.
- Program posiada dedykowane okno sprzedaży detalicznej przeznaczone do obsługi punktów sprzedaży detalicznej.
- Program umożliwia podłączenie do systemu bardzo szerokiej gamy urządzeń współpracujących jak:
 - kasy fiskalne,
 - drukarki fiskalne,
 - czytniki kodów kreskowych,
 - wagi elektroniczne,
 - sprawdzarki cen,
 - drukarki etykietujące,
 - kolektory danych.
- Okna przeglądarek wszystkich kartotek programu wyposażone są w bogate zestawy filtrów ułatwiające wyszukiwanie informacji, lokatory wyszukujące poszukiwane zapisy kartoteki, intuicyjne wyszukiwanie pozycji po wybranych polach kartotek itp.

Moduł Dokumentów akcyzowych

- Program pozwala automatycznie generować dokumenty dostawy wyrobów węglowych
- Program umożliwia automatyczne generowanie deklaracji AKC-WW dla towarów akcyzowych
- Program umożliwia wydruk zestawienia dokumentów dostawy, które należy składać do Urzędu Celnego

- Do programu dodano szereg zestawień pozwalających analizować dokumenty dostawy pod kątem wysokości akcyzy lub marży na sprzedawane wyroby węglowe
- Program umożliwia filtrowanie towarów akcyzowych

Produkcja / kompletacja

Moduł produkcji / kompletacji umożliwia tworzenie dowolnych produktów na podstawie definicji produktu lub receptur tworzenia produktów ze składników znajdujących się w magazynie. Tak zdefiniowane produkty można dowolnie montować lub demontować uruchamiając odpowiednie zlecenia. Zlecenia montażu / demontażu określają, jakie produkty i w jakiej ilości należy zmontować lub zdemontować. Montaż produktu powoduje, że na stanie magazynu zwiększa się ilość danego produktu, a zmniejsza ilość jego elementów składowych. Równocześnie z procesem montażu / demontażu program tworzy odpowiednie dokumenty magazynowe. Ilości montowanych produktów mogą być dowolnie określane przez użytkownika lub też automatycznie, zgodnie z zapotrzebowaniem wynikającymi z różnicy aktualnego stanu produktu w magazynie oraz zamówionych ilości przez odbiorców. Program może automatycznie utworzyć zlecenie zgodnie z wyżej wymienionym zapotrzebowaniem.

Rozrachunki

- Rozrachunki mogą być tworzone w programie:
 - Automatycznie – na podstawie rejestrowanych dokumentów handlowych;
 - Ręcznie – poprzez samodzielne zarejestrowanie rozrachunku przez użytkownika w kartotece rozrachunków;
- Rozliczanie rozrachunków może być realizowane w programie:
 - Automatycznie – w momencie rejestrowania dokumentów finansowych (kasowych oraz bankowych);
 - Ręcznie – poprzez wiązanie wskazanych w kartotece rozrachunków, rozliczanie dwóch dokumentów handlowych poprzez ich wzajemne kojarzenie (kompensata).
- Zarówno podczas automatycznego jak i ręcznego rozliczania rozrachunków program umożliwia grupowe rozliczanie rozrachunków, tzn. istnieje możliwość automatycznego rozliczenia wielu dokumentów handlowych jednym dokumentem zapłaty.
- Rozrachunki można dowolnie łączyć i rozłączać.
- Kartoteka rozrachunków dodatkowo umożliwia:
 - Obsługę rozrachunków wielowalutowych;
 - Dowolną analizę rozrachunków (stanu należności i zobowiązań) według zadanych kryteriów:
 - Daty płatności;
 - Płatnika;
 - Formy płatności;
 - Inne;
 - Rejestrację noty odsetkowej;

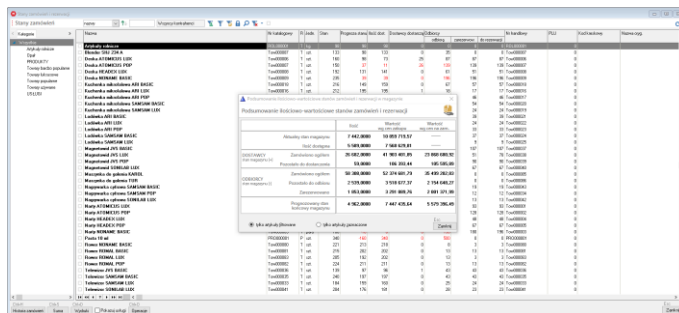
Dokumenty finansowe

- Program umożliwia zarówno ręczne tworzenie dokumentów finansowych (kasowych i bankowych), łączenie ich w raporty kasowe i odpowiednio w wyciągi bankowe a w niektórych przypadkach automatycznie:
 - W firmach, w których na przykład na stanowisku kasowym następuje jednocześnie fakturowanie sprzedaży, istnieje możliwość uruchomienia automatycznego wystawiania dokumentów kasowych KP (dla płatności gotówkowych z zerowym terminem płatności) w momencie zatwierdzenia dokumentu sprzedaży;

- **E-Przelewy** - funkcja umożliwiła automatyczne przygotowanie pliku eksportu do internetowego systemu bankowego.
- W trakcie wystawiania dokumentu kasowego lub bankowego istnieje możliwość rozliczenia należności lub zobowiązania (także automatycznego, grupowego rozliczenia rozrachunków).

Zamówienia

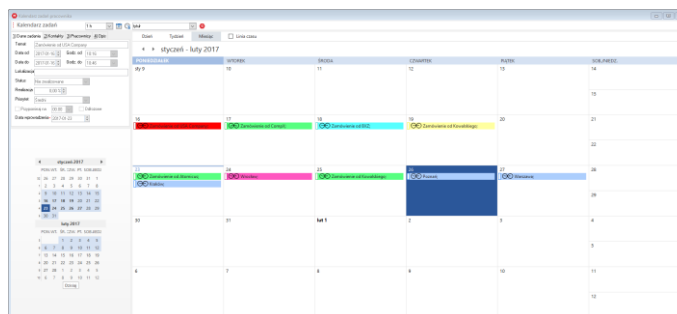
- Program umożliwia rejestrowanie zamówień dwóch typów:
 - ZD - do dostawców;
 - ZO - od odbiorców;
- Program automatycznie rezerwuje towar w magazynie wg priorytetów zamówień od odbiorców.
- Na podstawie jednego lub kilku zamówień program może automatycznie przygotować dokumenty magazynowe lub handlowe.
- Na podstawie zamówień od odbiorców na produkty, których aktualnie nie ma w magazynie program może automatycznie utworzyć zlecenia montażu brakującej ilości.
- Zamówienia umożliwiają wygodną obsługę transakcji wieloetapowych.
- Kartoteka zamówień wyposażona jest w wygodny w użyciu **Generator Zamówień** do dostawców. Moduł posiada szerokie możliwości konfiguracyjne. Na podstawie zdefiniowanych wcześniej ustawień konfiguracyjnych, Generator Zamówień analizuje aktualny stan magazynu, oczekujące zamówienia do realizacji i automatycznie przygotowuje zestaw zamówień do dostawców umieszczając je w buforze kartoteki. Po zatwierdzeniu ich przez operatora trafiają do kartoteki zamówień.



Moduł CRM

Program posiada moduł zarządzania zadaniami, kontaktami oraz korespondencją z klientem. Udostępnia kalendarze zadań w stylu Outlook Office.

Wykorzystuje wbudowany program pocztowy e-Poczta.



Zestawienia

Program posiada bogaty zestaw różnego typu zestawień i raportów dostarczanych podczas instalacji. Do najważniejszych należą:

- Stan magazynu, oferty, cenniki;
- Różnorodne zestawienia dokumentów magazynowych i handlowych, rejestry VAT;
- Zestawienia obrotów magazynowych:
 - Historia przychodów;
 - Historia rozchodów;
 - Zestawienie ilościowo – wartościowe;
 - I inne;

- Sumaryczne stany zamówień i rezerwacji;
- Analizy zakupów, sprzedaży i zysków wg różnych kryteriów. Są to zestawienia dostępne w wielu wariantach, wyniki grupowane są według wielu kryteriów;
- Analizy stanu rozrachunków;
- Rejestry dokumentów;
- Różnego typu rankingi:
 - Zestawienie najlepszych odbiorców;
 - Zestawienie najlepszych dostawców;
 - Sprzedaż w podziale na handlowców;
 - Ranking towarów / produktów (analiza pod względem obrotu, osiągniętego zysku itp.);
 - Inne;

Zestawienia i raporty występują w wielu wariantach, w wielu z nich można na wstępie zdefiniować warunki filtrowania lub sortowania oraz określić inne dostępne parametry. Dodatkowo program posiada wbudowany generator raportów umożliwiający samodzielne definiowanie własnych zestawień i raportów. Istnieje także możliwość dołączania innego typu własnych lub wykonanych na zlecenie raportów, np. w oparciu o technologię:

- „CRYSTAL REPORTS” lub
- „SQL Server Reporting Services” (dostępne tylko w wariantcie PRESTIŻ PLUS)

Inne

- Program posiada możliwość importu i eksportu różnych danych w wielu popularnych formatach:
 - Eksport / Import kartoteki asortymentowej z danymi handlowymi w formacie CSV obsługiwanym przez popularny program MS EXCEL;
 - Eksport / Import zamówień i faktur w standardowym formacie XML EAN;
 - I inne;
- Program posiada szeroko rozbudowany system parametrów konfiguracji firmy oraz indywidualnych ustawień użytkownika. Decydują one w wielu przypadkach o sposobie działania programu;
- Rozbudowany system uprawnień oparty o grupy użytkowników pozwalający z jednej strony na dostosowanie każdego stanowiska zgodnie z jego przeznaczeniem, co w wielu przypadkach upraszcza obsługę programu a z drugiej strony pozwalający zabezpieczyć dane handlowe firmy;

Wariant PRESTIŻ PLUS wyposażony jest dodatkowo w:

- **Tabele dodatkowe** – moduł ten umożliwia tworzenie dla wybranego „obiektu” systemu, na przykład: firmy, magazynu, kontrahenta, pozycji asortymentowej, rozrachunku itp. nieograniczonej ilości tabel dodatkowych z dowolną ilością pól w praktycznie każdym formacie. Pozwala to w sposób nieograniczony rozbudować strukturę przechowywanych danych o tych obiektach. Tabele dodatkowe są w pełni obsługiwane przez system, tzn. po utworzeniu do pozycji asortymentowych tabeli dodatkowej z numerami katalogowymi zamienników, można wyszukać wszystkie zamienniki posiadające odpowiedni numer katalogowy stosując standardowe mechanizmy programu;
- **Gniazda rozszerzeń** – moduł umożliwia tworzenie i dodanie do systemu własnych procedur obsługi zdarzeń, oprogramowanie własnych operacji lub nawet oprogramowanie obsługi całych modułów funkcjonalnych;

Kartoteki programu

Kontrahenci

- Zawiera dane:
 - Nazwa kontrahenta, adres rejestrowy, adres korespondencyjny oraz kartotekę historii ich zmian;
 - Numery NIP, REGON, identyfikatory – „Podatnik VAT”, „Mały Podatnik”, „Kontrahent UE” itp.;
- Informacje o przynależności kontrahenta do różnych grup podziałów klasyfikacyjnych. Kontrahenci mogą być klasyfikowani w podziale na:
 - Typy takie jak dostawca, odbiorca, itp.;
 - Dowolnie tworzone grupy podziału klasyfikacyjnego, na przykład pod względem lokalizacji;
 - Dowolnie tworzone grupy cenowe kontrahentów (po odpowiednim zdefiniowaniu parametrów polityki cenowej w systemie, przynależność kontrahenta do odpowiedniej grupy decyduje o domyślnym sposobie naliczania cen sprzedaży, udzielaniu domyślnych rabatów w grupie a nawet może wpływać na indywidualne nazwy artykułów dla grupy);
- Szereg danych i parametrów handlowych jak na przykład domyślne: rabat / narzut, sposób zapłaty, warunki kredytu kupieckiego, płatnik, kod kreskowy (do elektronicznej identyfikacji) i inne;
- W kartotece każdemu kontrahentowi można przypisać dowolną ilość numerów kont bankowych;
- W kartotece każdemu kontrahentowi można przypisać dowolną ilość kontaktów (imię, nazwisko, telefon, mail, uwagi);
- W kartotece każdemu kontrahentowi można przypisać indywidualne ceny sprzedaży artykułów; Kartoteka zawiera aktualną informację o wartości punktów przyznanych w programie lojalnościowym z możliwością kontroli rejestru zapisów;
- W kartotece istnieje możliwość wpisania treści informacji / powiadomienia, który będzie się pojawiał się na każdym stanowisku systemu, po wyborze danego kontrahenta na przykład podczas wprowadzania na dokument;
- Kartoteka umożliwia również zablokowanie obrotu towarowego z danym kontrahentem, włączenie i wyłączenie udziału kontrahenta w programie lojalnościowym;
- W kartotece istnieje możliwość zdefiniowania do 10 pól dodatkowych mogących przechowywać dowolne informacje. Pozwalają one rozszerzyć zakres przechowywanych danych w kartotece kontrahentów zgodnie z indywidualnymi potrzebami użytkownika programu;
- W wariantcie PRESTIŻ PLUS istnieje możliwość dodania do kartoteki dowolnej ilości tabel dodatkowych rozszerzających w sposób nieograniczony możliwość rozbudowy struktury danych kontrahenta;

Nazwa	Adres	NIP	REGON	Identyfikator	Typ	Status
WAPRO Sp. z o.o.	ul.
...

Kartoteka asortymentowa

- Kartoteka zawiera podstawowe informacje o asortymencie jak nazwa, nazwa oryginalna, dwa indeksy (katalogowy i handlowy), informacje uzupełniające jak waga i wymiary, informację o lokalizacji towaru w magazynie, nazwę producenta, domyślne stawki VAT (zakupu i sprzedaży), SWW/KU, PKWiU, dane o ewentualnych certyfikatach, opis towaru w deklaracji INTRASTAT;

Nazwa	Nazwa oryginalna	Indeks katalogowy	Indeks handlowy	Waga	Wymiary	Stawka VAT
...
...

- Każdemu asortymentowi można przypisać dowolną ilość kodów kreskowych;
- Kartoteka umożliwia przypisanie pozycji asortymentowej do jednego z pięciu rodzajów asortymentów:
 - Towar,
 - Usługa,
 - Produkt,
 - Opakowanie,
 - Materiał,
- Dodatkowo ustawienie atrybutu „Artykuł podlegający VAT - marża” określa czy sprzedaż artykułu ma podlegać opodatkowaniu podatkiem VAT na zasadach ogólnych czy też szczególnych VAT marża;
- Kartoteka umożliwia przypisanie asortymentu do jednej z dowolnie zdefiniowanych **kategorii asortymentowych** oraz jednej z dowolnie zdefiniowanych **kategorii wielopoziomowych**;
- Każdemu asortymentowi można przypisać różne jednostki miary dla zakupu, magazynowania i sprzedaży. Podczas dokonywania tych operacji jednostki są automatycznie przeliczane. Każdej grupie jednostek można przypisać wiele różnych jednostek jak np. jednostki wielokrotne i inne;
- Każdemu asortymentowi można przypisać dowolną ilość rubryk cenowych. Domyślne rubryki cenowe proponowane przez program to: cena detaliczna, cena hurtowa, cena specjalna. Program umożliwia definiowanie dodatkowych, własnych rubryk cenowych. Wszystkie ceny przeliczane są automatycznie;
- W kartotece można przypisać asortyment do **grup cenowych kontrahentów** oraz do **indywidualnych cenników kontrahentów**;
- W kartotece istnieje możliwość zdefiniowania parametrów **akcji promocyjnych** dotyczących danego asortymentu (okres obowiązywania oraz ceny sprzedaży);
- W kartotece istnieje możliwość przypisania do danej pozycji asortymentowej listy zamienników, zdefiniowania parametrów **sprzedaży związanej**, powiązanie pozycji asortymentowej z odpowiednimi opakowaniami;
- W kartotece istnieje możliwość wpisania treści ostrzeżenia / powiadomienia, które będzie się pojawiało w momencie wyboru pozycji asortymentowej z listy;
- W kartotece istnieje możliwość przypisania zdjęć do danej pozycji asortymentowej oraz wpisania opisu tekstowego asortymentu, który będzie się pojawiał na formacie informacji o asortymencie w różnych miejscach programu;
- W kartotece istnieje możliwość zdefiniowania kilku parametrów, których ustawienie wpływa na sposób obsługi danej pozycji asortymentowej w systemie. Należą do nich między innymi: opcja wyboru algorytmu naliczania cen sprzedaży po zmianie ceny zakupu [przeliczenie nowych cen sprzedaży zgodnie z zdefiniowanymi narzutami lub zachowanie stałej ceny sprzedaży niezależnie od zmiany ceny zakupu], „Blokuj obrót magazynowy”, poziom stanów minimalnych i maksymalnych, „Wyłącz cenniki indywidualne”, „Wymuszaj wybór z dostawy”, „Włącz rabatowanie”, „Udział w programie lojalnościowym”, parametry naliczania na dokumentach sprzedaży kosztu gospodarowania odpadami i inne;
- Pola dodatkowe – 10 pól przeznaczonych do dowolnego zdefiniowania przez użytkownika, pozwalających rozszerzyć zakres przechowywanych danych w kartotece asortymentowej;
- W **wariancie PRESTIŻ PLUS** istnieje możliwość dodania do kartoteki dowolnej ilości tabel dodatkowych rozszerzających w sposób nieograniczony możliwość rozbudowy struktury danych asortymentu;

Pozostałe kartoteki

Kategorie asortymentowe – program umożliwia zdefiniowanie nieograniczonej ilości pozycji kategorii asortymentowych oraz podziału kategorii asortymentowych na dowolnie zdefiniowane grupy. Każda kategoria asortymentowa ma możliwość przypisania indywidualnych definicji naliczania rubryk cenowych. Każda nowo rejestrowana pozycja asortymentowa w danej kategorii asortymentowej będzie przyjmować je jako domyślne definicje rubryk cenowych (oczywiście każda definicja może zostać indywidualnie zmieniona). Parametry

konfiguracyjne programu umożliwiają uruchomienie funkcji, która spowoduje, że przy przenoszeniu pozycji asortymentowej z jednej kategorii do drugiej, ceny sprzedaży mogą być opcjonalnie przeliczane zgodnie z definicją rubryk cenowych docelowej kategorii asortymentowej.

Kategorie wielopoziomowe – program umożliwia niezależne kategoryzowanie asortymentu wg dowolnie definiowanych przez użytkownika kategorii wielopoziomowych. Kategorie te umożliwiają tworzenie hierarchicznej struktury kategorii z dowolnym stopniem zagłębienia pod kategorii.

Kartoteka kursów walut – umożliwia rejestrację bieżących kursów walut, które wykorzystywane są w programie do wykonywania wszelkich przeliczeń walutowych. Kartoteka przechowuje kursy archiwalne.

Kartoteka jednostek miar – rejestruje wszystkie wykorzystywane w systemie jednostki oraz wzajemne zależności jednostek powiązanych. Kartoteka jest źródłem danych wykorzystywanym w kartotece asortymentowej do zarejestrowania jednostek zakupu, magazynowania i sprzedaży pozycji asortymentowych.

Kartoteki pomocnicze - „Dokumenty magazynowe”, „Dokumenty handlowe”, „Zamówienia”, „Dokumenty finansowe”, „Rozrachunki”, „Stawki VAT”, „Ceny”, „Klasyfikacja kontrahentów”, „Grupy kontrahentów”.

Dokumenty występujące w systemie

Dokumenty magazynowe

Możliwość definiowania własnych typów dokumentów magazynowych z określeniem kierunku oraz wyceny Netto/Brutto dokumentu

- **BO** - bilans otwarcia;
- **REM** – remanent;
- **PZ** - przyjęcie zewnętrzne;
- **PZk** - przyjęcie zewnętrzne – korekta;
- **WZ** - wydanie zewnętrzne;
- **WZk** - wydanie zewnętrzne – korekta;
- **ZU** - zakup usług;
- **Zuk** - zakup usług – korekta;
- **SU** - sprzedaż usług;
- **Suk** - sprzedaż usług – korekta;
- **PW** – przychód wewnętrzny;
- **RW** – rozchód wewnętrzny;
- **MP** - przesunięcie międzymagazynowe (przychód);
- **MW** - przesunięcie międzymagazynowe (rozchód);
- **RO** – rozliczenie opakowań;

Zamówienia

- ZO – zamówienia od odbiorców;
- ZD – zamówienia do dostawców;

Zamówienia w kartotece zamówień klasyfikowane są według statusów związanych ze stanem realizacji [niezrealizowane, częściowo zrealizowane, zrealizowane całkowicie, zamknięte, anulowane]. Zamówienia od odbiorców mają dodatkowy, trzy stopniowy poziom klasyfikacji uwzględniający priorytet realizacji zamówień.

Dokumenty handlowe

Dokumenty sprzedaży

- **FV** – Krajowa faktura sprzedaży – w tym walutowa, zaliczkowa; wewnętrzna;
- **FV_k** – Krajowa faktura sprzedaży – korekta – w tym korekty faktur walutowej, zaliczkowej;
- **FM** – Faktura VAT marża;
- **FM_k** – Faktura VAT marża – korekta;
- **FUE** – Faktura WDT (wewnątrz unijna dostawa towarów) – w tym faktura zaliczkowa;
- **FW** – Faktura eksportowa (dostawa poza terytorium UE) – w tym faktura zaliczkowa;
- **PR** – Paragon – sprzedaż opodatkowana na zasadach ogólnych oraz szczególnych VAT marża;
- **PR_k** – Paragon – korekta
- **DRS** – Dzienny raport sprzedaży

Dokumenty zakupu

- **FZ** – Krajowa faktura zakupu – w tym faktura w walucie;
- **FZ_k** – Krajowa faktura;
- **FR** – Faktura VAT RR;
- **FR_k** – Faktura VAT RR – korekta;
- **FZUE** – Faktura WNT (wewnątrz unijne nabycie towarów) – w tym faktura WNT - korekta;
- **SAD** – dokument SAD; Faktura pro forma;
- Dokumenty akcyzowe
- **DDW** – Dokument Dostawy Wyrobów Węglowych Wydania;
- **DDP** – Dokument Dostawy Wyrobów Węglowych Przychodu
- Deklaracje
- **AKC-WW** – Deklaracja akcyzowa Wyrobów Węglowych;

Data wystawienia: 2015-09-24 15:44

Faktura nr F/000010/15
ORYGINAL | KOPIA | DUPLIKAT

Miejsce wystawienia: Warszawa
Data wystawienia: 2015-09-24
Data dostawy/wykonania usługi: 2015-09-24

SPRZEDAWCA		HABYWCYA	
Sotina Firma Sp. z o.o. Laskowa 2B / 118 01-316 Warszawa NIP: 522-12-55-167		Mega Sklep Hogobogociński 99 23-232 Warszawa NIP: 111-111-11-13	

Spoków zapłaty: przelew
Upllywa: 2015-09-25 00:00:00
Bank: PKO BP CENTRUM OPERACJI KARTOWYCH
Nr konta: 1020002900121493298888

Lp.	Nazwa towaru lub usługi	Kod	Ilość	J.m.	Cena netto bez rabatu	Rabat (%)	Cena jedn. netto (z)	Wartość netto (z)	st %	Kwota podatku (z)	Wartość brutto (z)
1	Pasta 10 ml	PR000001	3,0000	szt	15,00	-0,00	14,70	44,10	23	10,14	54,24
2	Deska HEADEX LUX	Tow000008	1,0000	szt	6 037,65	0,00	6 037,65	6 037,65	23	1 392,26	7 430,91
3	Łopata JARI P&P	Tow000002	1,0000	szt	971,70	-0,00	962,27	962,27	23	219,02	1 181,29
4	Wsporniki J&S K&KIC	Tow000007	1,0000	szt	218,38	-0,00	214,01	214,01	23	49,22	263,23
5	Maszynka do piernika KAROL	Tow000005	1,0000	szt	122,00	-0,00	119,66	119,66	23	27,50	147,16
6	Transport	UB000001	1,0000	km	2,00	-0,00	1,96	1,96	23	0,45	2,41
Dobawa i montaż po godzinach 17:00											
RAZEM								7 389,65			
OGÓŁEM								7 389,65	23	1 699,60	9 089,15

DO ZAPŁATY: 9 089,15 zł
Słownie: dziewięć tysięcy osiemset osiemdziesiąt pięć zł pięćdziesiąt pięć groszy

WPLATA BEZCZAJA: 300,00 zł
SUMA POBRANYCH ZALICZEK: 1 200,00 zł

POZO STAŁO DO ZAPŁATY: 7 589,15 zł
Słownie: siedem tysięcy pięćset osiemdziesiąt pięć zł pięćdziesiąt pięć groszy

podpis osoby upoważnionej do odbioru faktury data odbioru podpis i pieczęć osoby upoważnionej do wystawienia faktury

- Deklaracja Intrastat (Przywóz/Wywóz)

Dokumenty finansowe

- **KP** – kasa przyjmie;
- **KW** – kasa wypłaci;
- **PO** – przelew obcy (wpłata);
- **PW** – przelew własny (wypływ);
- **BP** – bank przyjmie - wpłata gotówki na rachunek;
- **BW** – bank wypłaci – wypłata gotówki z rachunku;
- **K** – kompensata;
- Wezwanie do zapłaty;
- Nota odsetkowa;

Współpraca

WAPRO Mag START

- Program w pełni integruje się z dedykowanymi programami finansowo – księgowymi WAPRO ERP z:
 - **WAPRO Fakir** – pełna księgowość;
 - **WAPRO Kaper** – księga przychodów i rozchodów;
- Obie aplikacje mogą pracować **na rozłącznych bazach danych lub na jednej, zsynchronizowanej bazie danych** a współczesne możliwości techniczne systemów komputerowych oraz łącz umożliwiają zarówno **lokalny** jak i **zdalny dostęp** do programów.
- Program współpracuje z platformą WAPRO abStore B2C/B2B oraz WAPRO Aukcje

WAPRO Mag BIZNES

W stosunku do WAPRO Mag w Wariancie START:

- Program jest w pełni zintegrowany z programem **WAPRO Mobile** przeznaczonym dla przedsiębiorstw, których handlowcy pracują w terenie (handlowców „mobilnych”);
- Program WAPRO Mag w Wariancie BIZNES w pełni integruje się programem WAPRO Analizy BIZNES przeznaczonym do tworzenia zaawansowanych wielowymiarowych analiz;

WAPRO Mag PRESTIŻ

W stosunku do WAPRO Mag w Wariancie BIZNES:

- Program jest w pełni zintegrowany z programem **WAPRO Mobile** przeznaczonym dla przedsiębiorstw, których handlowcy pracują w terenie (handlowców „mobilnych”);
- Program WAPRO Mag w Wariancie BIZNES w pełni integruje się programem **WAPRO Analizy PRESTIŻ** przeznaczonym do tworzenia zaawansowanych wielowymiarowych analiz;
- Program WAPRO Mag w wariancie PRESTIŻ umożliwia dołączanie do standardowego zestawu raportów i zestawień własnych raportów wykonanych przy użyciu **CRYSTAL REPORTS**;
- *Program WAPRO Mag w wariancie PRESTIŻ PLUS umożliwia dołączanie do standardowego zestawu raportów i zestawień własnych raportów wykonanych przy użyciu **SQL Server Reporting Services**;*

Poza tym na rynku dostępnych jest wiele aplikacji zewnętrznych producentów integrujących się z WAPRO Mag rozszerzających jego podstawową funkcjonalność. Wiele interesujących programów zostało stworzonych przez Partnerów WAPRO ERP, najciekawsze rozwiązania prezentujemy na stronie „**Rozwiązania branżowe, dedykowane aplikacje partnerów**”;

Program jest w pełni zintegrowany ze środowiskiem Windows, co pozwala np. na przetwarzanie danych zawartych w bazie danych programu WAPRO Mag przy zastosowaniu standardowych aplikacji firmy Microsoft np. Excel, Access itp.

Zalecane wymagania sprzętowe

Instalacja jednostanowiskowa

Stanowisko

- Komputer z procesorem 2 GHz kompatybilny z x86 lub x64,
- 2 GB RAM,
- minimum 2 GB wolnego miejsca na dysku twardym,
- napęd DVD,
- karta graficzna XGA/XVGA (1024x768),
- Windows 7/Windows 8/Windows 10,
- MS SQL Server 2014 lub nowszy w wariantcie Express Edition.

Instalacja wielostanowiskowa

Serwer

- Komputer z procesorem 2 GHz kompatybilny z x86 lub x64,
- 4 GB RAM,
- minimum 2 GB wolnego miejsca na dysku twardym,
- napęd DVD,
- karta graficzna XGA/XVGA (1024x768),
- Windows 2012 R2 Server,
- MS SQL Server 2014 lub nowszy.

Stanowisko

- Komputer z procesorem 1 GHz kompatybilny z x86 lub x64,
- 1024 MB RAM,
- 300 MB wolnego miejsca na dysku twardym,
- karta graficzna XGA/XVGA (1024x768),
- Windows 7/Windows 8/Windows 10.